

Wandern im Aller-Leine-Tal

Wandervorschlag: Schwarmstedt – Hademstorfer Schleuse - Schwarmstedt

Der staatlich anerkannte Erholungsort Schwarmstedt im Aller-Leine-Tal liegt vor den Toren der Landeshauptstadt Hannover, am Südwestrand der Lüneburger Heide. Es ist ein Urlaubsort für die ganze Familie, abseits der großen Tourismuszentren. Ob für den aktiven Gast mit Spiel- und Sportinteressen oder den Erholung suchenden Urlauber – hier bietet sich eine Fülle von Möglichkeiten für die Urlaubsgestaltung. Reiten, Wandern, Paddeln, Fahrradfahren, aber auch Ruhe und Entspannung machen Schwarmstedt zu einem attraktiven Ziel für Ihren Wanderurlaub. Natürlich gibt es auch viel Geschichtliches in und um Schwarmstedt zu entdecken und manch Sehenswertes in verträumten Dörfern am Fluss will entdeckt werden.

Streckenbeschreibung:

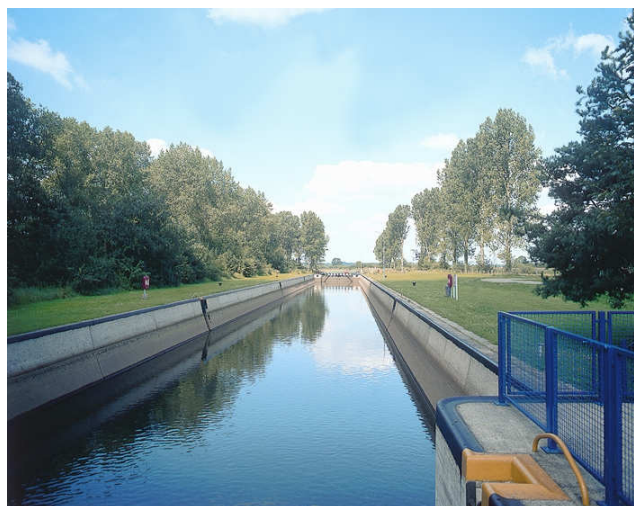
Ausgangspunkt Parkplatz "Am Beu", nach links dem Deich folgen, nach ca. 100 m links in die Wiesen abbiegen. Auf dem Wanderweg über die Holzbrücke an der Alten Leine dem Weg zum Hafen folgen. Am Hafen vorbei durch den "Alwin-Bertram-Weg" zur Straße "Am Hohen Ufer" (Aussichtspunkt am Antiquitäten-Café), von dort auf der B214 bis zur Leine Brücke. Kurz hinter der Brücke die Böschungstreppe hinab, unterhalb der Brücke links durch die Wiesen an der Leine entlang gehen. Dann dem Feldweg folgen bis zur Straße, rechts bis zur Leine Brücke. Die Brücke überqueren und gleich links in den Feldweg bis zur Straße "Steindamm", an der Gutskapelle vorbei in die "Alte Dorfstraße" biegen. Weiter vorbei an Schloss Bothmer bis zur Straße "Vor dem Felde", dann nach links bis zum Ehrendenkmal. Hier nach links "An der Dörbrake" durch den Wald, über die Bahnlinie hinweg bis zur Hademstorfer Schleuse. Dann ca. 2 km die gleiche Wegstrecke zurück bis zur Bahnlinie, dort links an der Bahnlinie entlang gehen. Abstecher: nach ca. 1 km links am Biotop vorbei bis zur Aller (Aussichtspunkt). Diese Wegstrecke von ca. 500 m zurück wandern, dann nach links bis zur Eisenbahnlinie, links entlang auf einem Asphaltweg, die Bahnlinie überqueren und nach rechts zum Kieselsee. Am See entlang bis zur Straße "Am Bornberg" dann durch die Straße "Am Kieselsee", an einer Apfelplantage vorbei, bis zur B 214 (Sehenswürdigkeit: Alte Burg) wandern. Nach rechts auf den Fußweg bis zum Friedhof, die B 214 überqueren und zurück zum Ausgangspunkt gehen.

Länge: 13 km

Start/Ziel: 29690 Schwarmstedt
Parkplatz „Am Beu“

Einkehrmöglichkeiten in Schwarmstedt

- Antiquitäten-Cafe Schwarmstedt
Am Hohen Ufer 1, Tel. 05071 2737
Öffn.: Mi – So: 14 – 19 Uhr
- Bäckerei u. Cafe Vatter, Moorstr. 18
Tel. 05071 800367
Öffn.: täglich ab 6 Uhr
- Ringhotel Bertram
Moorstraße 1, Tel. 05071 8080
Öffn.: täglich ab 8 Uhr



**Weitere Wandervorschläge in unserem kostenlosen Wanderbuch
„Wandern im Aller-Leine-Tal“.**

**Tourismusregion Aller-Leine-Tal * Am Markt 1 * 29690 Schwarmstedt
Tel. 05071 8688 www.aller-leine-tal.de**